

APEXFiz® Design ソフト バージョン (V-09) の注目機能についてご紹介します。

## 横編みニットのテクスチャマップ画像のエクスポートを対応 (3Dのみ対応)

■ 対応プラン： **Design-Knit** **Design Pro** **3D (option)**  
**Design-Sox** ※ 靴下以外のニットアイテムのデザインはできません。

横編みニットの3D機能で、各種マップ画像、およびU3Mファイル(各種マップ画像の管理ファイル)を出力できるようになりました。3Dソフトにて素材を合成する際にご活用いただければ、編み地の自然な凹凸感や風合いなど、驚くほどリアルなイメージを表現できます。

**U3Mでニットをエクスポート V-09**

- 6種類のマップファイル：  
アルファ、ベースカラー、ディスプレイメント、メタルネス、ノーマル、ラフネス
- .u3m を使用すれば、すべてのマップファイルを一度に適用できます。

Item A

- Col.1\_Front
- Col.1\_Back
- Col.2\_Front
- Col.2\_Back

**textures**



—ItemA\_Col.1\_Front.u3m

**glTF エクスポート V-04B**

- 3種類のマップファイル：  
ベースカラー + アルファ、ノーマル、メタルネス + ラフネス
- 3Dデータとマップファイルは同一フォルダに保存されます。

Item A Col.1

Item A Col.2

Item B Col.1

Item B Col.2

**textures** ディスプレースメントマップは含まれていません



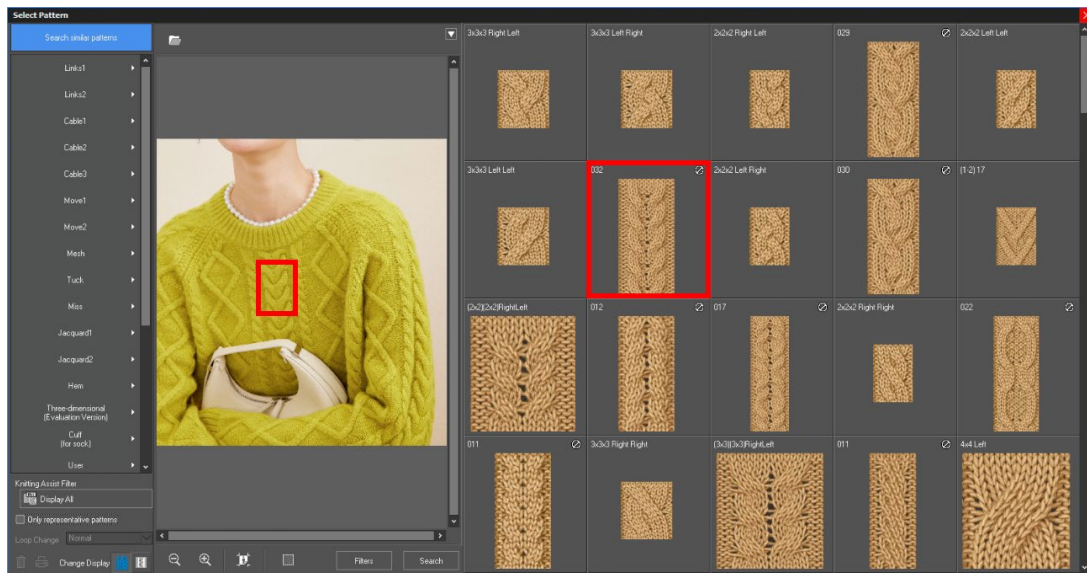
—ItemA\_Col.1.glTF




## ニット柄の類似柄検索メニューを改良

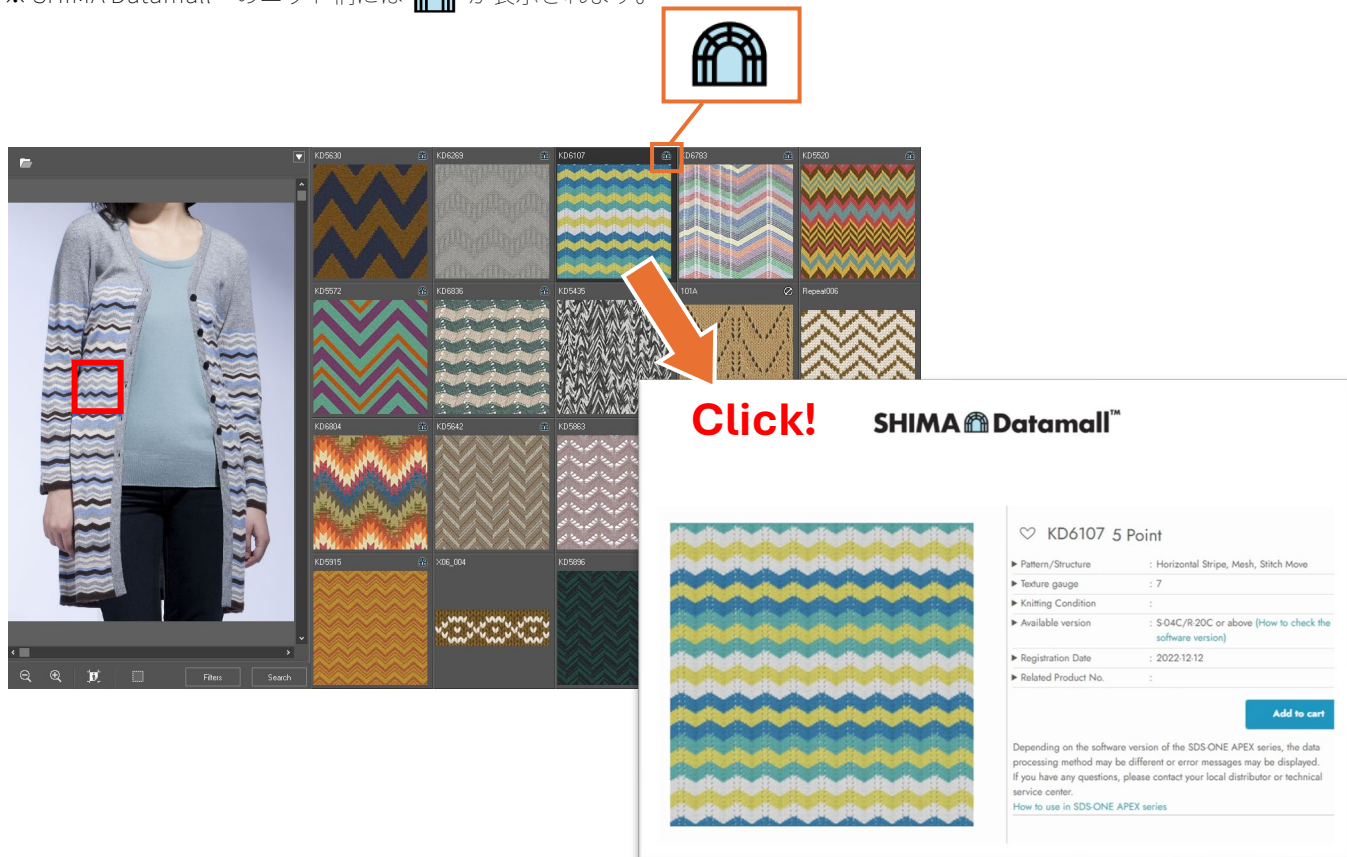
■ 対応プラン： **Design-Knit** **Design Pro**

使用するAIモデルの変更により、類似柄を検索する際の速度、および精度が向上しました。



SHIMA Datamall™ のニット柄が検索対象に追加され、データ収集、および希望するデザインのビジュアル化を効率的におこなえるようになりました。

※ SHIMA Datamall™ のニット柄には  が表示されます。

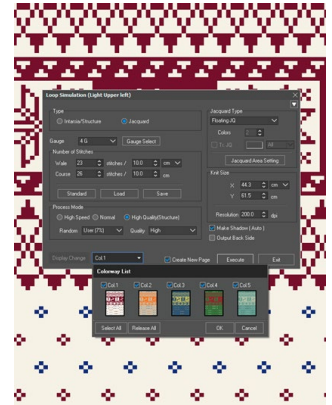
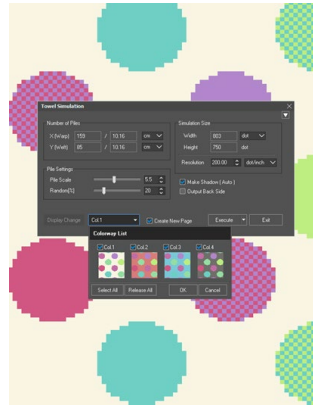
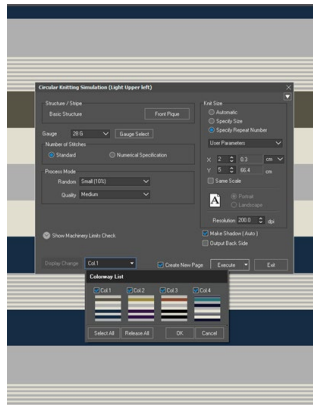
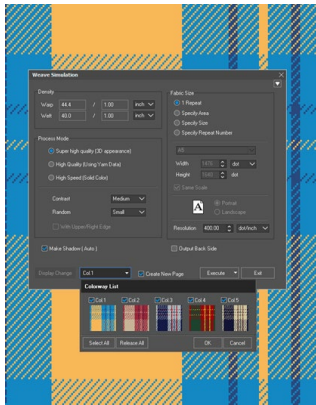


## 2Dファブリックシミュレーション、およびU3M用にエクスポートにて複数配色の一括実行に対応

■ 対応プラン： **Design-Weave** **Design-Knit** **Design Pro**

こちらの機能は、ループ変換、織物変換、丸編変換、タオル変換、およびU3M用にエクスポートメニューにて可能です。スピーディー、かつ効率的に業務を完了することができるようになりました。

※ループ変換メニューには、U3M用にエクスポートメニューは対応されていません。



詳細およびその他の新機能については、SHIMA HelpCenterにてご確認ください。

- APEXFiz Designはこちら

<https://helpcenter.shimaseiki.com/help/product/4005/?cc=5039>

- 3Dオプションはこちら

<https://helpcenter.shimaseiki.com/help/product/12497/?cc=15587>

\* SHIMA HelpCenterは、SHIMA SEIKI製品をご利用中の方のみご覧いただけます。

\* SHIMA HelpCenterのご利用には、[SHIMA online](#)のアカウントが必要です。