

APEXFIZ[®] Design バージョンアップ情報 注目の最新機能をご紹介します

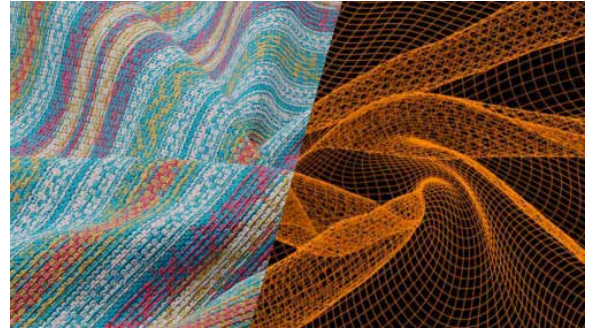
APEXFIZ Design ソフト バージョン (V-02) の注目機能についてご紹介します。

その他の新しく対応された機能については、Design / 3D Modelist ソフトのヘルプにて詳細をご確認ください。

U3M用にエクスポート (丸編シミュレーション)

■ 対応プラン： **Design-Weave** **Design Pro**

織物シミュレーションでご好評を頂いている U3M ファイルのエクスポートを、丸編シミュレーションにも対応しました。丸編み生地のシミュレーションを実行する際、各種マップ画像、および U3M ファイル (各種マップ画像の管理ファイル) を出力することが可能です。3D ソフトにて素材を合成する際にご活用いただければ、生地の自然な凹凸感や風合いなど、驚くほどリアルなイメージを表現できます。



生地選択

■ 対応プラン： **Design-Standard** **Design-Knit** **Design-Weave** **Design Pro** **3D オプション**

SHIMA SEIKI の 3D ソフト (3D Modelist, PGM, 3D マッピングエディター) にて、U3M フォーマットの生地データを選択し、パーツに適用できるように対応しました。

V-01：織物シミュレーション画像を適用

V-02：U3M を適用 (ラフネスマップに光沢情報が反映されている)

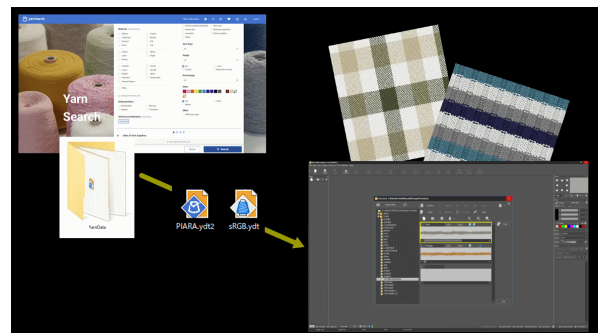


糸一覧メニュー、撚糸作成メニュー

■ 対応プラン： **Design Jr.** **Design-Standard** **Design-Knit** **Design-Weave** **Design Pro**

糸一覧に糸ファイルを保存する際の利便性が向上しました。yarnbank からダウンロードした糸ファイルなどをダブルクリック、またはデザインソフトにドラッグ & ドロップするだけで糸一覧に自動的に登録されるように対応しました。すぐに各種ファブリックシミュレーションにご利用いただけます。

また、yarnbank からダウンロードした糸ファイルを、撚糸作成の材料糸に使用できるように対応しました。



ビッグケーブル柄、バスケット柄 (ループシミュレーション)

■ 対応プラン： [Design Jr.](#) [Design-Knit](#) [Design Pro](#)

より立体感のあるビッグケーブル柄、およびバスケット柄を追加しました。

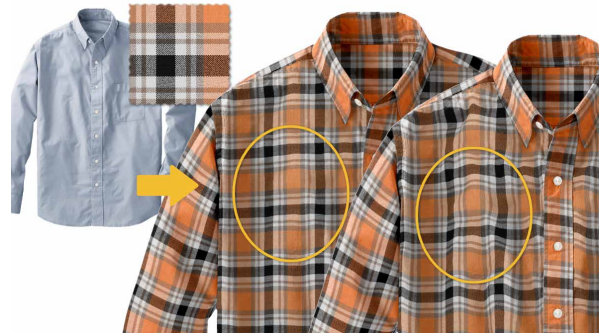


陰影に合わせて変形、画面数を固定する／解除する

■ 対応プラン： [Design-Standard](#) [Design-Knit](#) [Design-Weave](#) [Design Pro](#)

【陰影に合わせて変形】のレベルを3段階から7段階に拡張し、より細かな調整がおこなえるように対応しました。元の写真画像の凹凸やしわ感を、よりリアルに再現できるようになりました。

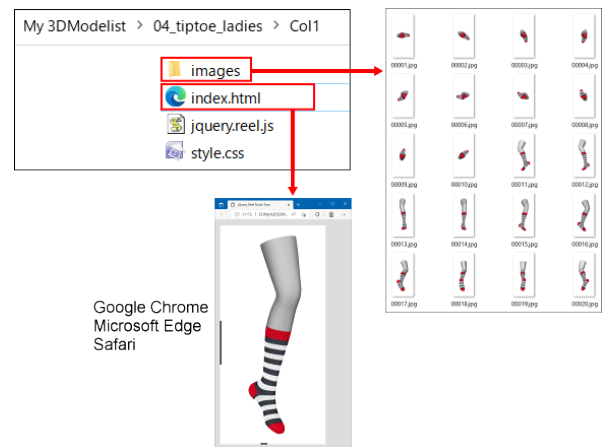
また、画面分割数を固定できるように対応しました。モデルのコピー／削除をおこなっても、画面分割数を維持できるようになりました。



ブラウザー書き出し

■ 対応プラン： [Design-Knit](#) [Design Pro](#) [3D オプション](#)

3D ループ変換画像をhtml ファイルで表示し、ブラウザー上でドラッグすることにより、さまざまな角度から閲覧できるように対応しました。



Google Chrome
Microsoft Edge
Safari