

# shima trend archive & forecast

## staf®

shima trend archive & forecast

### Fashion Your Inspiration

#### 轻松实现您的创意

staf® 为您准备了过去 50 年的时装集锦&时装潮流信息，是全面支持时装创意的云服务。

配备直观、操作简单的工具来整理信息，进行商品企划。

全面支持时装业从创意到生产的各个环节。



Material



Knitting pattern



Fashion trend



Color



Style

只要通过免费注册，注册后 30 天内即可免费试用 staf® 的所有功能。

亦可享用智能手机专用的  
应用软件“stafphoto”。



<https://staf.shimaseiki.com>



# Inspiration Contents

提供包括过去 50 年的时装潮流信息和对新一季的预测内容。

## MATERIAL

素材

1960 年代后的素材潮流图像。  
1970 年代后还准备了男士素材潮流图像。



## COLLECTION

时装展照片

以巴黎、伦敦、米兰、纽约的 4 大时装周为中心的  
2013 年后的时装秀照片。



## COLOR

颜色

1960 年代后的流行色数据。  
可以读入 SDS®-ONE APEX3 以及 Adobe Photoshop  
后进行编辑。



## FLAT SKETCH

纸样

1990 年代后的带有尺寸信息的纸样。  
有缝制工艺单的商品，还可以确认规格的细节。  
部分支持 3D 显示。

## KNIT SAMPLE

针织产品照片

使用最新编织技术的内衣外穿全新原创针织产品照片。



## KNITTING PATTERN

针织花样

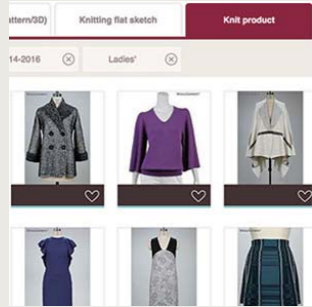
使用高级模拟技术实现针织花样的虚拟样品图像。



## SUPER SEARCH

超级搜索

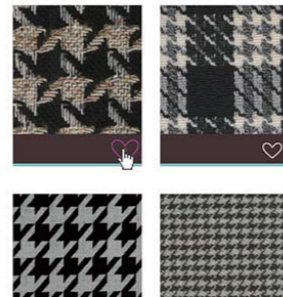
在按类别划分的搜索菜单中，可以从  
不计其数的素材中迅速找到自己想要  
找的内容。  
并且，通过 staf® 推荐的内容，还能提  
供新的灵感。



## FAVORITE

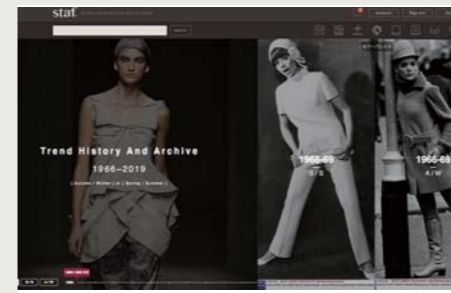
收藏夹

点击心型，可以将自己喜欢的内容加入  
收藏夹。  
另外，可以使用自主设定的用户标签进  
行分组，为了方便使用可以对内容进  
行的整理，使其更加便于使用。



# Trend Archive

收集从过去到现在甚至到未来的信息，提供时装设计灵感。



## TREND HISTORY & ARCHIVE

时尚记录 & 集锦

过根据各个时代的背景、照片、素材、纸样、颜色  
以及风格制作成过去 50 年时装潮流变迁图，可  
以凭感觉捕捉到时装潮流。并且，还可以阅读当  
年的时装主题解说。

## COLOR HISTORY

流行色记录

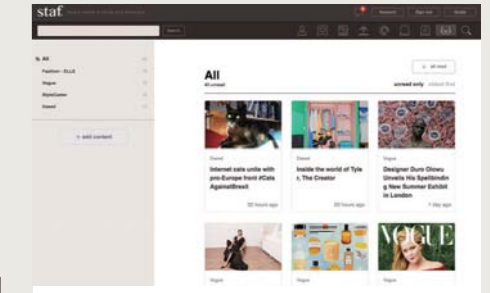
可以一目了然地查看过去 50 年的时装颜色的变迁。  
并且还可以按照主题详细确认当年的时装颜色。



## NEWS

新闻

可以从当时有关时装的新闻网站中汇总阅读关注  
的新闻报道。  
并且，如果是支持 RSS 的新闻，还可以追加为关  
注网站。

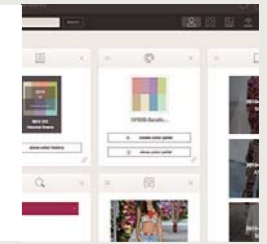


# My Page

## MY PAGE

我的页面

可以根据用户自己喜好自定义常用功能 (Widgets)。  
提供只属于自己的个人工作空间，能立即重新再开之前中断的作业，  
还可以迅速访问最新的内容。



staf® 为您解决设计企划时遇到的问题

创意收集

想要接触各种各样的信息，但却没有时间

如果使用 staf®, 就可以轻松地把握和 Alfo 签约的最新时装展照片及过去 50 年的时装流行趋势、颜色等汇集归档。

创意整理

在在收集信息时，整理大量的时装展照片以及图像非常困难

只需按下心型图标，就可以保存自己想要关注的信息，还可以轻松导入自己拍摄的照片。因为可以对收藏夹的信息归档，进行有效的整理，有助于减少复印以及打印的量，从而为降低成本做贡献。

发表

有时会因时间不够无法制作令人满意的资料，最终导致无法顺利地向对方传达自己的想法

可以根据收藏夹的信息在桌面上轻松地创建出创意板。还可以自由自在地进行色卡、图片的配置甚至变更大小，可以一边汇总自己的想法，一边制作“能感动对方”的企划书。

会议

难以共享产品的印象，相互沟通比较困难

即使在开会讨论时还没有完美的构思，使用 staf® 先得到创意的方向。而且 staf® 支持各种设备浏览同样的内容。这样可以缩短和对方沟通的时间，提高信誉。

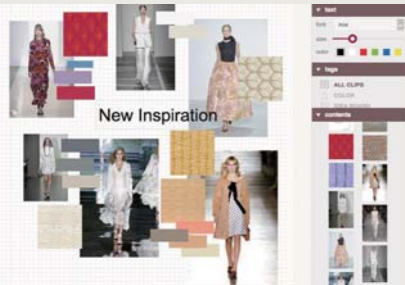
制作样品

找不到好的素材，想要找更多的相关设计款式

staf® 拥有数量庞大的高分辨率花样图像和款式多样的纸样。每一种都带有分类标签，可以输入关键词收集进一步的信息。为客户在制作样品时提供把灵感更明确地转换为具体方案。

# Idea Tools

提供实现创意具体化的工具。



## IDEA BOARD

创意板

可以把收藏夹内的原图简单操作直观配置制作  
成创意图。并且，通过相关图案的提案，可以  
深化灵感将创意落实成具体商品。

## COLOR PALETTE

调色板

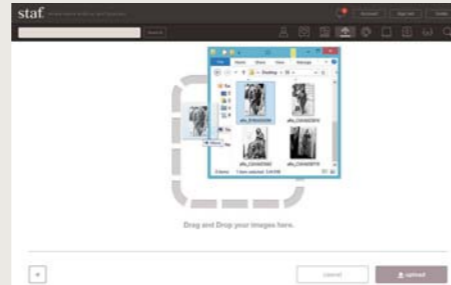
可以根据取色器、图像和 PANTONE 直观制作原  
创颜色和配色数据。  
也可以将决定好的颜色读入到 APEX3 以及  
Adobe Photoshop 中进行编辑。



## PHOTO CLIP

照片素材

可以从电脑、平板电脑或智能手机随时随地轻  
松上传任意的图像。  
staf® 的云盘可以存储 20GB 的原创照片，可  
以在创意板等 staf® 内有效利用。



在 staf® 下载素材可以使用设计系统 SDS-ONE APEX3 立即确认产品印象，  
实现比过去更简洁更迅速地开展业务。



汇集了岛精计算机图像 (CG) 技术的服装设计系统  
“SDS-ONE APEX3”是一款在横编、梭织、印花、圆编、毛巾等  
各个行业全方位支持从企划、设计到生产以及销售的整个环节  
的“All in One”3D 服装设计系统。

### staf® 和 APEX3 联动进一步提高产品企划力。

从 staf® 下载的内容使用 APEX3 的强有力的图像处理  
功能可以加工更具体的产品印象。可以更容易地进行  
花样合成，配色和设计变化。企划和生产双方能共享  
从产品照片到逼真手感和质地的高品质配色模拟保持

产品印象的一致。还有活用「虚拟样品」可以把制作  
实物样品的时间和费用控制到最小限度。



### Design

支持梭织的排条纹表和组织等的设计数据

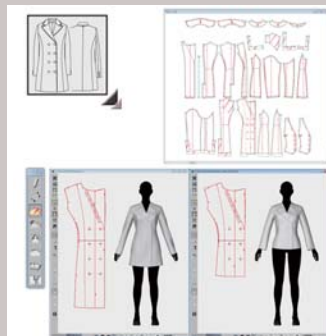
使用 APEX3 可以编辑下载的梭织排  
条纹表、组织和配色等数据。编辑  
后的数据还可以转换为高精度的梭  
织模拟图像。设计数据可以输出到  
原来的梭织企划书。



### Pattern

纸样数据

在 staf® 可以下载与绘型设计相对  
应的纸样数据。  
使用 APEX3 可以确认纸样的细节以  
及编辑形状。可以作为第一样品纸  
样的参考数据。



### 3D

3D 数据

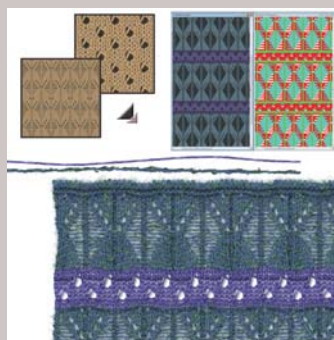
在 staf® 可以下载与绘型设计相对  
应的 3D 数据。使用 APEX3 可以从各  
个角度确认轮廓以及细节，并且通  
过合成布料图像功能，可以事先确  
认样品的设计印象。



### Knit

编织花纹数据

在 staf® 可以下载选择的花样相对  
应的编织数据。使用 APEX3 可以进  
行花样的配置以及重复、配色等的  
编辑。APEX3 的 Design 软件和  
Knit 软件大力支持组织花样以及提  
花的设计及程序。



#### 咨询电话



www.shimaseiki.com.cn

日本 **SHIMA SEIKI MFG., LTD.**  
85 Sakata Wakayama, 641-8511 JAPAN  
TEL +81-73-474-8210 FAX +81-73-474-8270

中国/香港 **SHIMA SEIKI (HONG KONG) LTD.**  
岛精机(香港)有限公司  
TEL +852-2898-8339 FAX +852-2558-8332

韩国 **SHIMA SEIKI KOREA INC.**  
TEL +82-2-2216-4057 FAX +82-2-2216-4711

台湾 **SHIMA SEIKI MFG., LTD.,  
TAIPEI BRANCH**  
TEL +886-2-8752-3388 FAX +886-2-8797-5522

英国 **SHIMA SEIKI EUROPE LTD.**  
TEL +44-1332-814770 FAX +44-1332-850272

意大利 **SHIMA SEIKI ITALIA S.p.A.**  
TEL +39-02-216621 FAX +39-02-2139410

西班牙 **SHIMA SEIKI SPAIN, S.A.U.**  
TEL +34-93-7293727 FAX +34-609-655-3989

法国 **SHIMA SEIKI FRANCE SARL**  
TEL +33-1-47-88-27-42 FAX +33-93-7180626

美国 **SHIMA SEIKI U.S.A. INC.**  
TEL +1-609-655-4788 FAX +1 -1-47-88-10-78

ISO9001认证: 岛精机制作所服装设计系统的设计和制造, 以ISO9001认证

ISO14001认证: 岛精总公司已取得ISO14001环境管理认证。

SHIMA SEIKI, staf, SDS, SDS-ONE和SDS-ONE APEX 是岛精机制作所在日本及其他国家的注册商标或商标。此商品目录所记载的各种名称、公司名称、商品名称等都是各公司的注册商标或商标。岛精机制作所持有不断改进产品的政策, 所以未必能及时预告更改规格和外观。请向各分公司、营业所、代理店咨询最新资料。