

# 2018年3月期第3四半期セグメント資料

株式会社島精機製作所

2018年2月

# 2018年3月期第3四半期業績概要

	2018年3月期 第3四半期	2017年3月期 第3四半期	2017年3月期
売上高	51,845	40,545	62,432
営業利益	11,254	6,399	11,262
経常利益	12,400	4,940	10,043
親会社株主に 帰属する 当期純利益	8,951	3,486	7,198

為替レート

ドル・円	113.00	116.49
	111.65	107.43
ユーロ・円	134.94	122.70
	129.44	118.51

期末為替レート(上段)

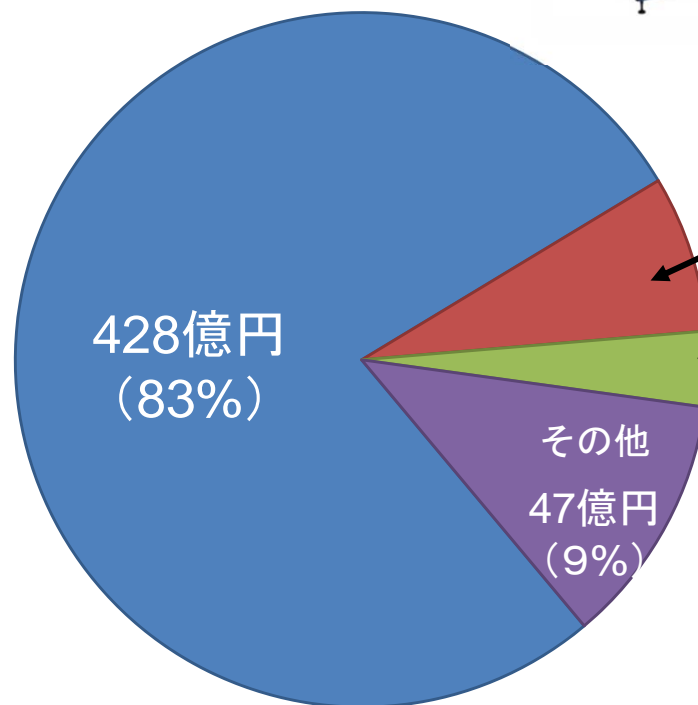
平均売上レート(下段)

# 事業セグメント別割合

コンピュータ横編機



デザインシステム  
28億円(6%)



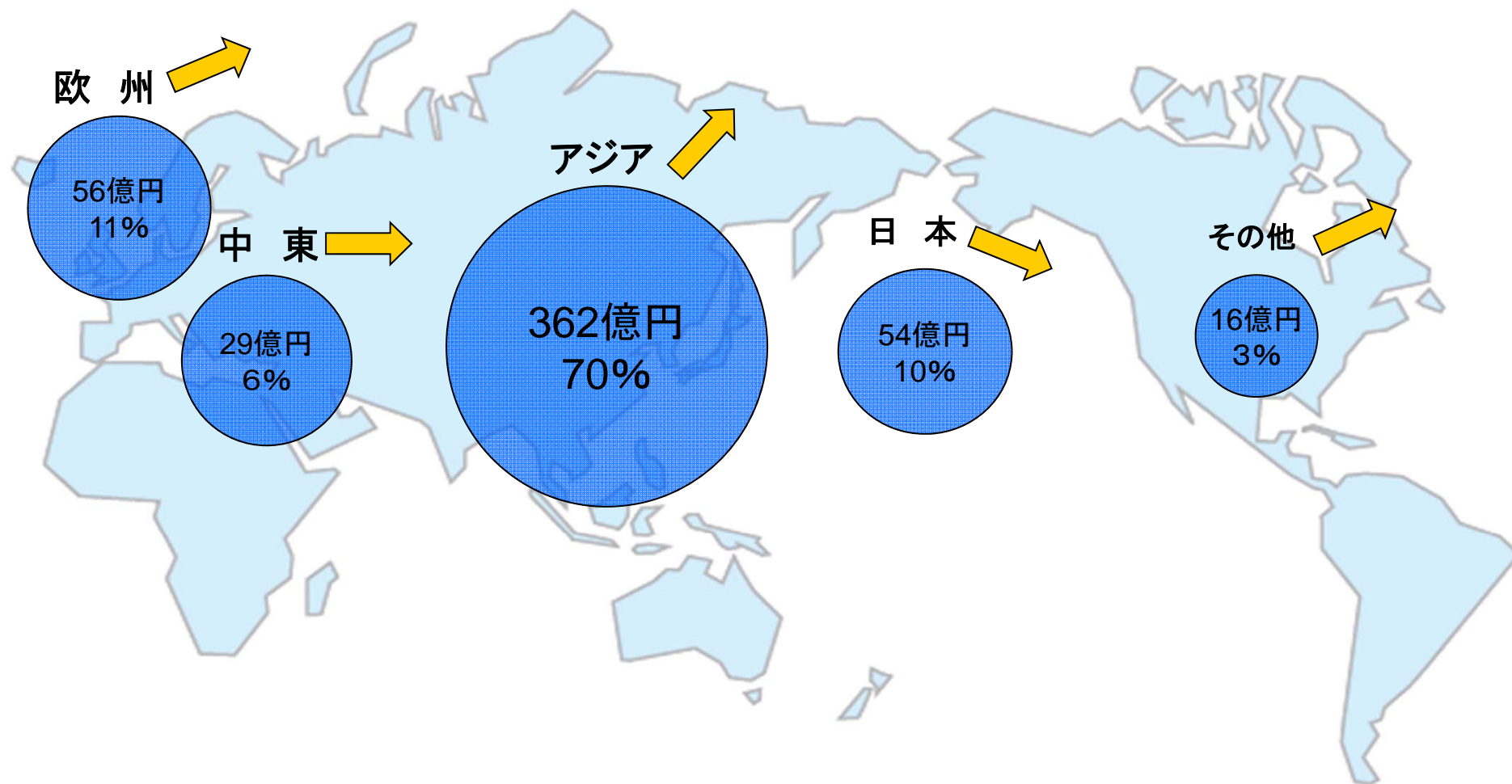
手袋靴下編機  
13億円(3%)

(注)'18年3月期第3半期 連結売上高:518億円

# 事業別セグメント別売上高・営業利益（第3四半期）

(百万円)	売上高	前年比(%)	営業利益	前年比(%)
横 編 機	42,856	+36.5	14,479	+59.0
デザインシステム	2,898	▲2.6	843	+20.2
手袋靴下編機	1,359	▲4.3	281	+10.6
そ の 他	4,729	▲0.4	524	▲21.0
消 去			▲4,873	
合 計	51,845	+27.9	11,254	+75.9

# 連結地域別売上高・割合



# 連結地域別売上高

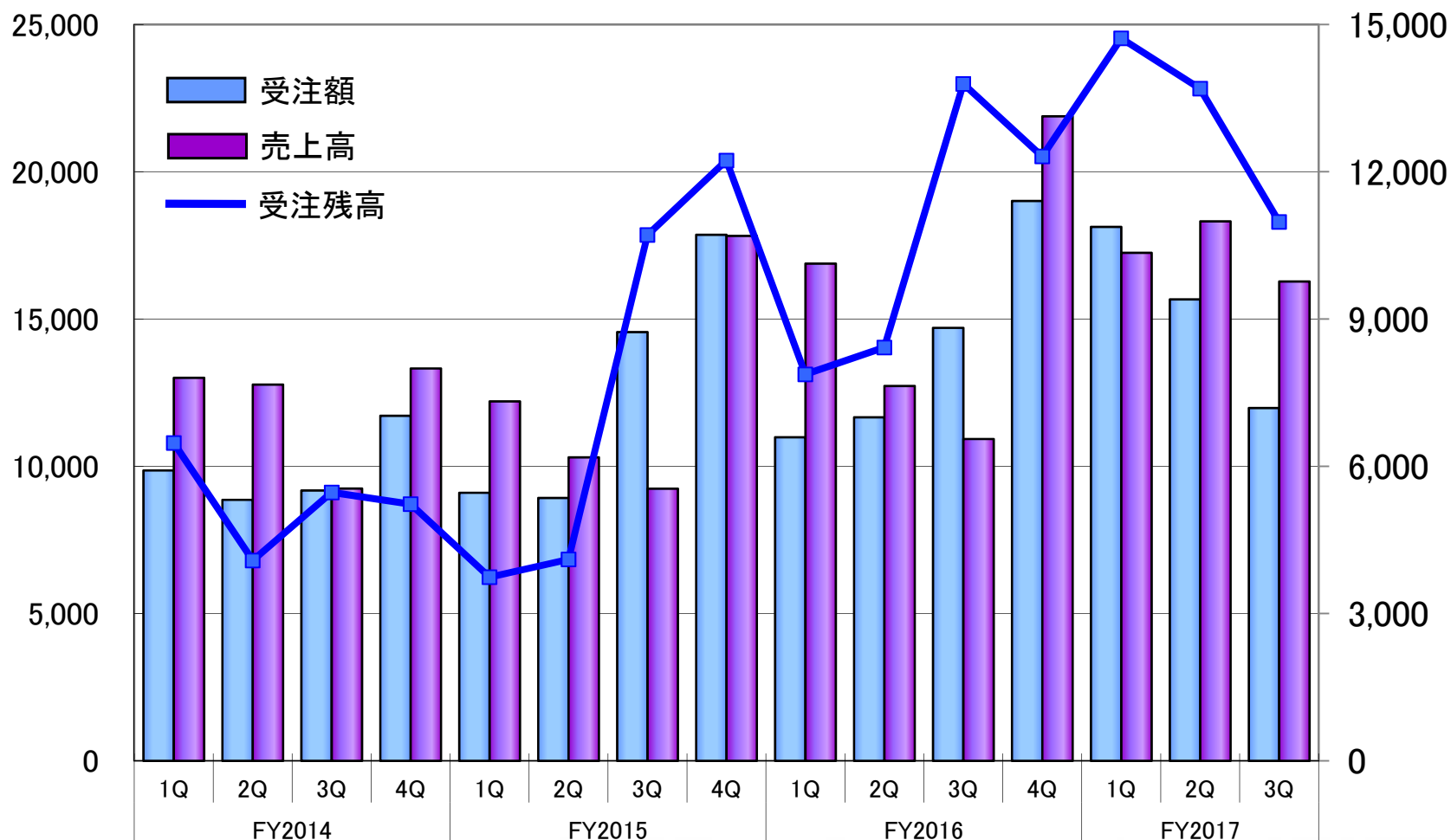
(百万円)

地 域	2018年3月期 第3四半期	2017年3月期 第3四半期	増減率(%)
日 本	5,402	5,857	▲7.8
欧 州	5,649	5,253	+7.5
ア ジ ア	36,210	24,953	+45.1
中 東	2,901	3,080	▲5.8
その他(海外)	1,681	1,400	+20.1
合 計	51,845	40,545	+27.9

# 受注・売上・受注残四半期推移〔連結〕

(受注・売上高)  
百万円

(受注残高)  
百万円



# 四半期別業績推移〔連結〕

	2017/3				2018/3		
	1Q	2Q	3Q	4Q	1Q	2Q	3Q
売上高	16,885	12,730	10,929	21,886	17,251	18,318	16,275
営業利益	3,791	1,709	899	4,862	3,747	4,313	3,194
経常利益	990	1,320	2,629	5,102	4,181	4,702	3,516
親会社に帰属 する当期純利益	873	810	1,802	3,711	3,048	3,480	2,422

受注高	10,989	11,665	14,704	19,011	18,130	15,670	11,982
受注残高	7,873	8,421	13,790	12,312	14,718	13,693	10,979



# 2018年3月期業績計画

(百万円)	2018年3月期 (計画)	前年比(%)	2017年3月期
売上高	73,000	+16.9	62,432
営業利益	15,000	+33.2	11,262
経常利益	15,000	+49.4	10,043
親会社株主に帰属する 当期純利益	10,000	+38.9	7,198

通期想定為替レート

ドル・円	110.00
ユーロ・円	120.00

為替が1円変動した場合の営業利益への感応度  
米ドル4.3億円 ユーロ0.2億円

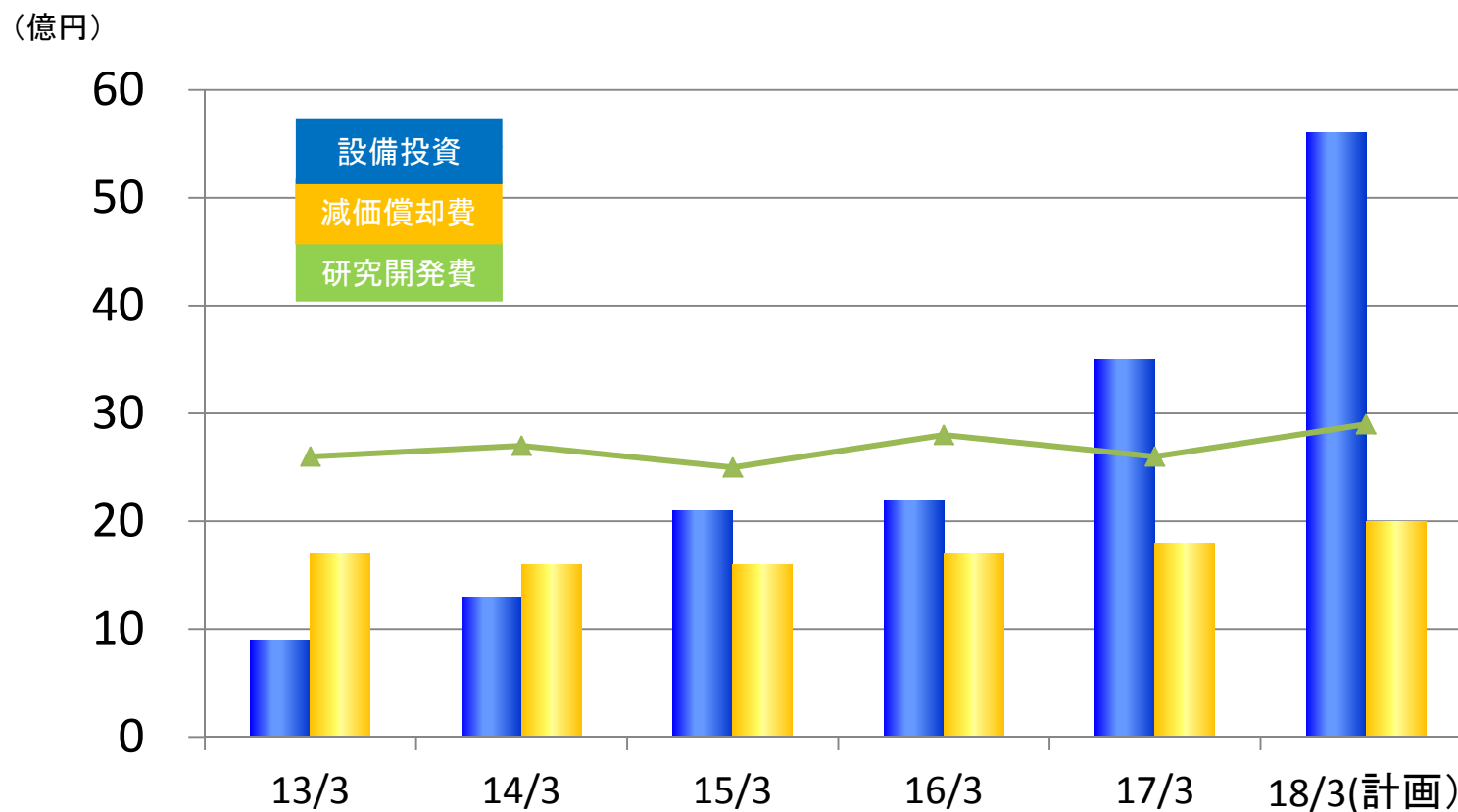
# 事業セグメント別 売上高・営業利益計画〔18年3月期〕

(百万円)	売上高	前期比(%)	営業利益	前期比(%)
横編機	59,260	+17.6%	18,590	+23.3%
デザインシステム	5,140	+27.8%	1,240	+23.4%
手袋靴下編機	2,100	+11.3%	450	+22.6%
その他	6,500	+5.8%	720	+23.6%
消去			▲6,000	—
合計	73,000	+16.9%	15,000	+33.2%

# 研究開発費・設備投資等の推移

18年3月期第2四半期(実績) 設備投資20億円、減価償却費10億円、  
研究開発費14億円

18年3月期(計画) 設備投資56億円 減価償却費20億円、研究開発費29億円



# 配当の状況

1. 自己株式保有数 87,263株(発行済株式総数の0.24%)  
新株予約権の発行により、自己株式200万株を活用 (8月25日)

2. 18/3期配当金 中間配当金 25円(前期比5円増配)  
期末配当金 25円を計画

